

Nastavení Mozilla Thunderbird pro práci se školním mailem

1. Spustit program Mozilla Thunderbird
2. Pomocí průvodce vyplnit svoje Jméno a Příjmení

Průvodce vytvářením účtu [X]

Vytvoření nového účtu

Pokud chcete přijímat zprávy, musíte nejdříve nastavit účet pro poštu nebo diskusní skupiny.

Průvodce vás provede nastavením pro poštu a diskusní skupiny. Pokud nebudete vědět co přesně zadat, kontaktujte prosím svého systémového administrátora nebo poskytovatele internetového připojení.

Vyberte si typ účtu, který chcete nastavit:

E-mailový účet

Účet pro RSS kanály

Gmail

Účet pro diskusní skupiny

< Zpět Další > Zrušit

Průvodce vytvářením účtu [X]

Identita

Každý účet obsahuje identifikační informace, které ostatní lidé vidí při čtení vašich zpráv.

Zadejte vaše jméno ve tvaru, v jakém se bude objevovat v poli "Od" při odesílání zpráv. (například: "Pavel Novák").

Vaše jméno:

Zadejte svou e-mailovou adresu. To je adresa, na kterou vám ostatní budou posílat elektronickou poštu (například: "uživatel@firma.cz").

E-mailová adresa:

< Zpět Další > Zrušit

3. Každý uživatel má mailovou adresu jmeno.prijmeni@isste.cz a také prijmeni@isste.cz
4. Typ serveru je IMAP a název serveru je mail.isste.cz, stejně tak server SMTP je imap.isste.cz

The screenshot shows a window titled "Průvodce vytvářením účtu" (Account Creation Wizard) with a close button in the top right corner. The main title is "Informace o serveru" (Server Information). The text reads: "Vyberte typ serveru pro příchozí poštu." (Select the type of server for incoming mail). There are two radio buttons: "POP" (unselected) and "IMAP" (selected). Below this, it says: "Vložte adresu serveru pro příchozí poštu (například: 'mail.firma.cz'.)" (Enter the server address for incoming mail (example: 'mail.firma.cz').). There are two input fields: "Příchozí server:" (Incoming server) containing "mail.isste.cz" and "Odchozí server:" (Outgoing server) containing "mail.isste.cz". At the bottom, there are three buttons: "< Zpět" (Back), "Další >" (Next), and "Zrušit" (Cancel).

5. Jméno uživatele je **jen** prijmeni,

The screenshot shows a window titled "Průvodce vytvářením účtu" (Account Creation Wizard) with a close button in the top right corner. The main title is "Uživatelské jméno" (User Name). The text reads: "Zadejte uživatelské jméno, které vám přidělil správce pošty (např. 'jnovak')." (Enter the user name, which was assigned to you by the mail administrator (e.g., 'jnovak')). There is one input field: "Jméno uživatele:" (User name) containing "midloch". Below this, it says: "Váš odchozí (SMTP) server, 'mail.isste.cz' je stejný jako příchozí, takže bude použito stejné jméno uživatele. Nastavení odchozího serveru můžete změnit pomocí položky Nastavení účtu z nabídky Nástroje." (Your outgoing (SMTP) server, 'mail.isste.cz' is the same as incoming, so the same user name will be used. You can change the outgoing server settings using the Account Settings item in the Tools menu.). At the bottom, there are three buttons: "< Zpět" (Back), "Další >" (Next), and "Zrušit" (Cancel).

6. Název účtu je jen popisný název a můžete si ho zvolit bez vlivu na funkci.

Průvodce vytvářením účtu

Název účtu

Zadejte název, pod kterým chcete tento účet vést (např. "Pracovní účet", "Domácí" nebo "Diskusní skupiny").

Název účtu:

< Zpět Další > Zrušit

7. A na závěr rekapitulace:

Průvodce vytvářením účtu

Gratulujeme!

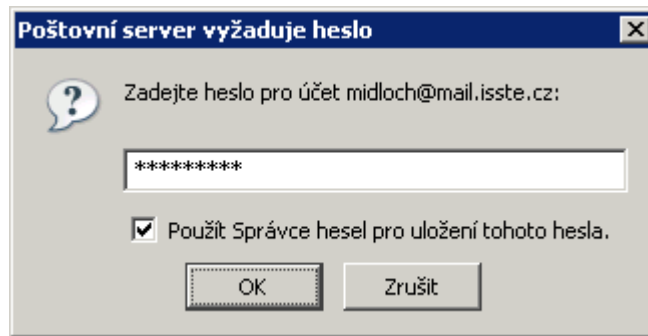
Ověřte prosím, zda jsou níže uvedené položky v pořádku.

Název účtu:	frantisek.midloch@isste.cz
E-mailová adresa:	frantisek.midloch@isste.cz
Jméno uživatele:	midloch
Adresa serveru pro příchozí zprávy:	mail.isste.cz
Typ serveru pro příchozí zprávy:	IMAP
Jméno uživatele pro odchozí server:	midloch
Název odchozího serveru (SMTP):	mail.isste.cz

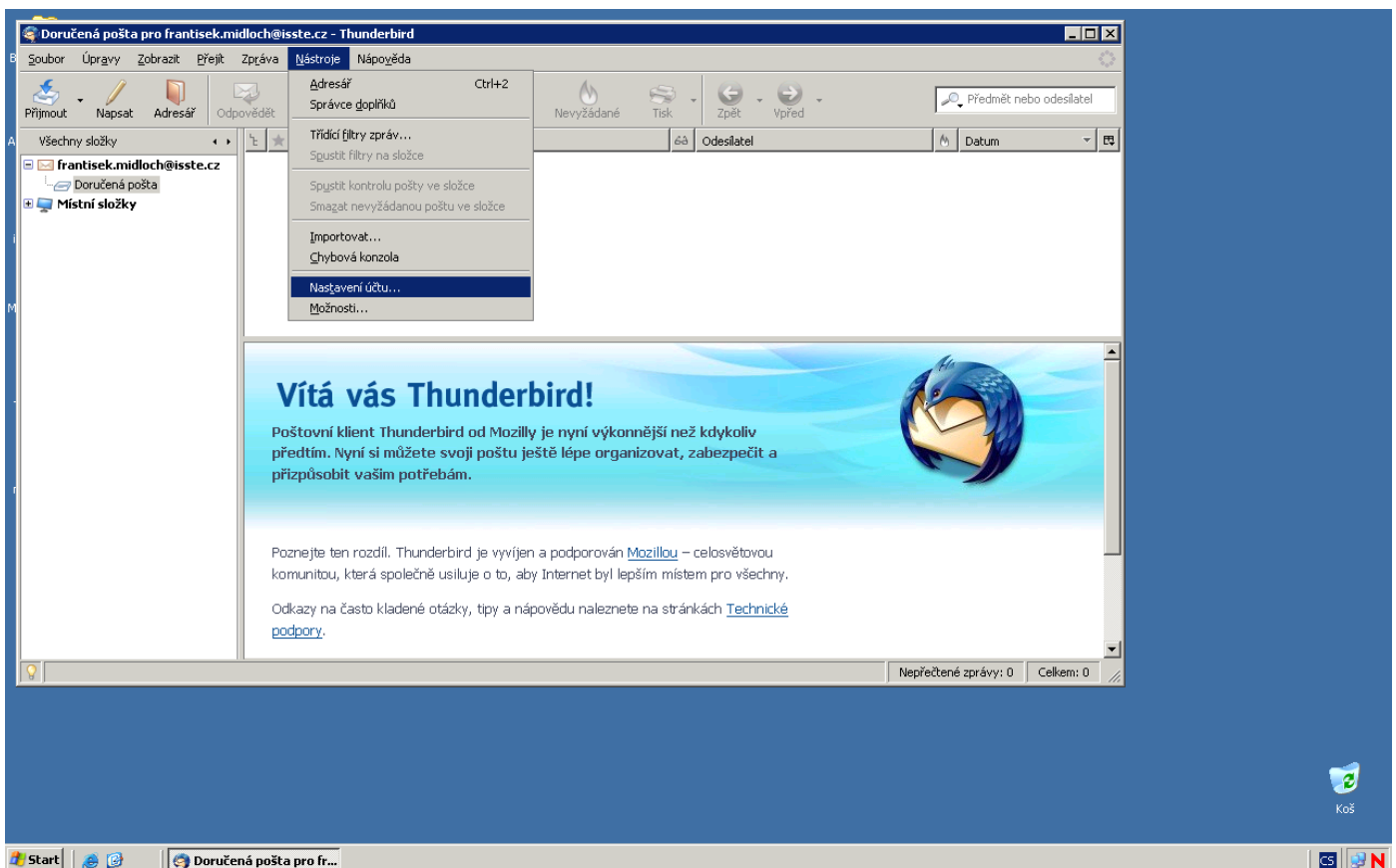
Klepněte na Dokončit pro uložení nastavení a ukončení průvodce.

< Zpět Dokončit Zrušit

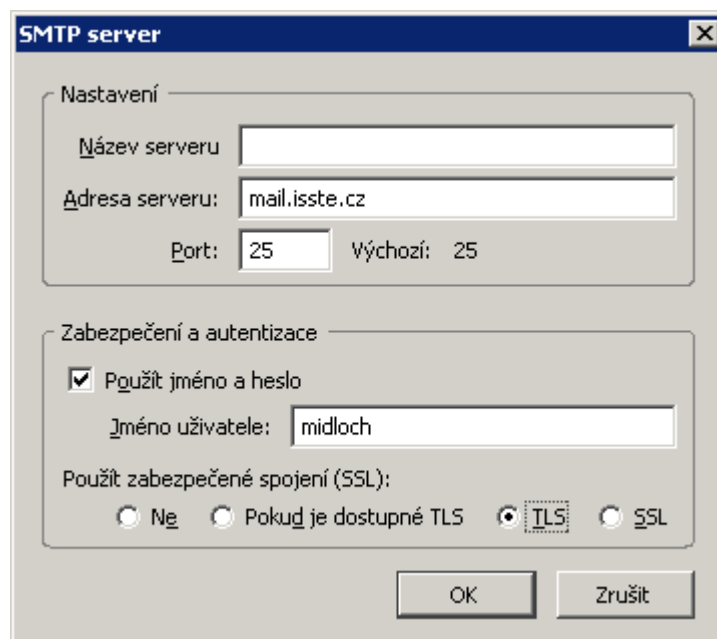
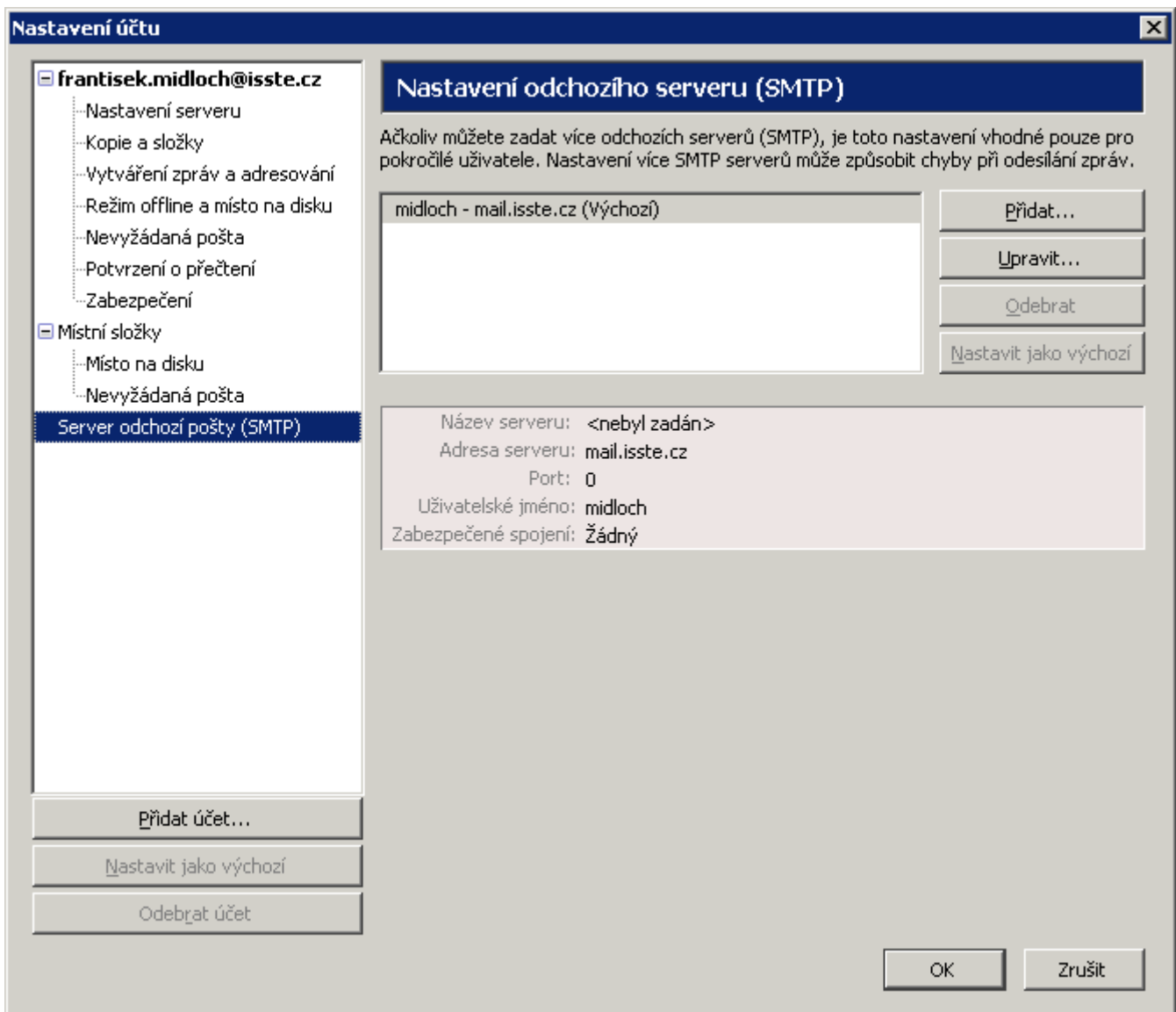
8. Thunderbird se pokusí připojit s novými parametry a vyžádá si heslo, pokud pracuji na PC sám, tak se záškrtkou zapamatovat,



9. Na závěr nastavení autorizace odchozích mailů – to mi zajistí plnou mobilitu obzvláště důležité pro notebooky – pak můžete pracovat s poštou odkudkoli, kde je standartní internetové připojení a pošta odchází přes školní server,



10. V menu Nástroje->Nastavení účtu najít server odchozí pošty a změnit jeho vlastnosti pomocí tlačítka Upravit



11. Je třeba změnit Zabezpečení (SSL) na volbu TLS a to je vše... Při první odeslání mailu budete vyzváni k zadání hesla – je stejné jako do mailu – pokud nepůjde, kontaktujte správu sítě a pak potvrdit certifikát serveru.

