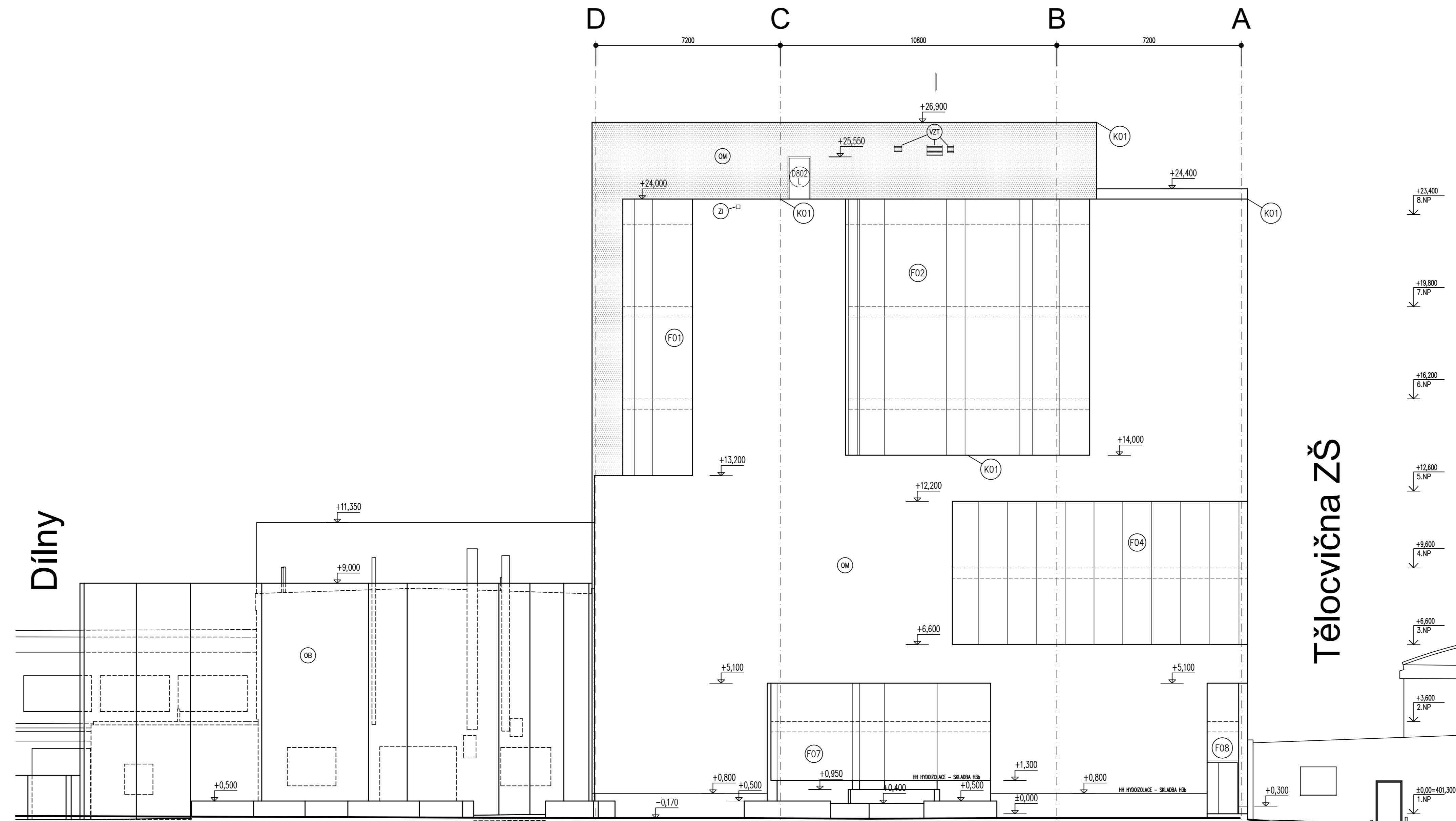


POHLED OD ZÁPADU



LEGENDA POVRCHŮ:

- OZNAČENÍ PROSKLENÉHO FASÁDNÍHO PLOŠTĚ
- OZNAČENÍ OKEN, BARVA RÁMU - ČERNÁ
- OKNA PLASTOVÁ A HLINÍKOVÁ
- COPILITY
- OZNAČENÍ DVEŘÍ (PLASTOVÁ)
- OZNAČENÍ KLEMPĚŘSKÝCH VÝROBKŮ
- OZNAČENÍ ZÁMEČNICKÝCH VÝROBKŮ
- VZT OZNAČENÍ VZT MRZEK / ŽALUZIE
- Z1 PŘEPAD ZE STŘECHY - CHIHLIČ
- DM SILIKONOVÁ OMTKA FASÁDNÍHO PLOŠTĚ - HEADKA
- OB BETONOVÁ STĚNA - BARVA MOORA, STEJNĚ JAKO RÁMY F08
- Z HORIZONTÁLNÍ STŘIČNÍ HLINÍKOVÉ ŽALUZIE U OKEN

POZN.: BAREVNÉ ŘEŠENÍ JE POPSÁNO V SAMOSTATNĚ PROJEKTOVÉ ČÁSTI.

VÝSTAVBA OBJEKTU JE ČLENĚNA NA 2 ETAPY, KTERÉ OBSAHUJÍ NIŽE UVEDENÉ CELKY DODÁVEK A MONTÁŽI:

I. ETAPA:

- Bourací práce
- Zemní práce
- Zřízení základních základy, zpevnění podlaží
- Izolace proti vodě u základových konstrukcí a suterénu
- Vodopěrné konstrukce
- Svislé nosné a výškové konstrukce
- Fasádní pláště:
 - prosklené fasády včetně doplnků
 - zálepkovací systém
 - výrobky s vazbou na fasádu - např. klempěřské, zámečnické, truhlářské
 - zasklení otvorů

II. ETAPA:

- Sřezání pláště:
 - pronákové krytiny a další jednotlivé vrstvy střechy
 - výrobky s vazbou na střechu - např. klempěřské, zámečnické, truhlářské
 - Vnitřní omítky
 - Dřevěné podlahy, revizní šachty
 - Ocelové srovnávací a pochůzní rošty ve strojovně VZT
 - Podlahní vrstva z cementové pliny s polypropylenem v podlahách - P3a1, P3d
- Podrobné rozdělení do jednotlivých etap je uvedeno ve výkazu výměr.

LEGENDA BAREVNÉHO ŘEŠENÍ:

- F01 FASÁDA F01 - BARVA ŽLUTÁ
- F02 FASÁDA F02 - BARVA ČERVENÁ
- F03 FASÁDA F03 - BARVA MOORA
- F04 FASÁDA F04 - BARVA ČERNÁ
- F05 FASÁDA F05 - BARVA MOORA
- F06 FASÁDA F06 - BARVA MOORA
- F07 FASÁDA F07 - BARVA ORANŽOVÁ
- F08 FASÁDA F08 - BARVA ZELENÁ
- F10 FASÁDA F10 - BARVA BILÁ
- Z ŽALUZIE, BARVA ČERNÁ
- FASÁDA - BARVA TMÁVÁ, ODSTÍN ČERNÉ
- FASÁDA - BARVA BILÁ

PROJEKT REVITALIZACE CENTRA VZDĚLÁVÁNÍ ISŠTE SOKOLOV

OBJEDNATEL:

**Integrovaná Střední Škola Technická a Ekonomická
Jednoty 1620, 356 11 Sokolov
Tel 352 603 825
E-mail isste@isste.cz**

STUPEŇ DOKUMENTACE: **DOKUMENTACE PRO PROVEDENÍ STAVBY**

ZPRACOVATEL DSP, DPS:

**RECONSTRUCTION spol. s r.o. M.Horákové 48,
Praha 7, 170 00, Tel.: +420233372593,
IČO : 63073773 E-mail: info@recon.cz
Certifikát ISO 9001
Zak. č: 868 / 07**

I. A II. ETAPA				±0,000 = 401,300 m n.m. Bp	
PROJEKTOVÁ, INŽENÝRSKÁ A KONZULTAČNÍ ORGANIZACE CENTRUM č. 901					
PROJEKTANT STANSLAV PROCHÁZKA	VYPRACOVAL ING.ŘIČAR	KONTROLA ING.MILAN KUBES	HL.INŽ.PROJEKTU ING.VÁCLAV BITTMAN	VPO DECO PRAHA s.r.o. POSLEDNÍ ŽIL 16 03 PRAHA 6	
MĚ: PROJEKT REVITALIZACE CENTRA VZDĚLÁVÁNÍ ISŠTE SOKOLOV JEDNOTY 1620, 356 11, SOKOLOV SO 701 - NOVÁ BUDOVA PROFES: A1 - STAVĚNÉ ARCHITECTONCKÉ ŘEŠENÍ				ATELIER POZEMNÍCH STAVB ČÍSLO ZÁKAZKY 2-0151-05/40 DOKUMENTACE DPS MĚŘÍTKO 1:100 DATUM 20.5.2009 POČET FORMÁTŮ 10 A4 ČÍSLO KOPIE 19	
POHLED OD ZÁPADU				A 19	